

**500**  
**DOMINATOR**

**NEW**  
**HINO**  
**500**  
**DOMINATOR**



**ประสิทธิภาพและอัตราทดเกียร์**

รุ่น	FC9JE1A-ABAHF		FC9JJ1A-ABAHF
	ความเร็วสูงสุด (กม./ชม.)	95	121
ความสามารถขึ้นทางชัน % (องศา)	44.2 (23.8)	33.2 (18.3)	29.2 (16.3)
รุ่นเกียร์	LX06		
อัตราทดเกียร์	เกียร์ 1	8.190	
	เกียร์ 2	5.072	
	เกียร์ 3	2.981	
	เกียร์ 4	1.848	
	เกียร์ 5	1.343	
	เกียร์ 6	1.000	
	เกียร์ถอยหลัง	7.619	
อัตราทดเฟืองท้าย	4.625	3.636	3.636

**เครื่องยนต์**

รุ่น	ฮีโน่ J05E-VD
แรงม้าสูงสุด (EEC Net)	114 กิโลวัตต์ (155 แรงม้า)
แรงบิดสูงสุด (EEC Net)	เมื่อเครื่องยนต์หมุน 2,500 รอบ/นาที 461 นิวตันเมตร (47 กิโลกรัมเมตร)
แบบ	เมื่อเครื่องยนต์หมุน 1,500 รอบ/นาที เครื่องดีเซล เทอร์โบอินเตอร์คูลเลอร์ 4 จังหวะ 4 สูบ เรียงตั้งแนวตรง โอเวอร์เฮดแคมเชฟ ระบายความร้อนด้วยน้ำ
ระบบการจ่ายเชื้อเพลิง	แบบคอมมอนเรล ควบคุมด้วยคอมพิวเตอร์
เส้นผ่านศูนย์กลางกระบอกสูบ x ระยะชัก	112 x 130 มม.
ความจุกระบอกสูบ	5,123 ซีซี
อัตราส่วนกำลังอัด	18.0 : 1
มาตรฐานไอเสีย	ยูโร 3

**คลัตช์**

แบบ	แห้งแผ่นเดี่ยว ควบคุมด้วยระบบไฮดรอลิก มีลมดันช่วย
-----	--

**เกียร์**

แบบ	6 จังหวะดินหน้า ไดรฟ์ไครล์ เกียร์ 2-6 แบบซินโครเมช
-----	---

**เพลาคาน**

แบบ	คานเหล็กรูปตัว "I" โถง
สมรรถนะ	3,800 กก.

**เพลาลัง**

แบบ	ลอยตัวทั้งหมด เพื่องดตื้อยว ไอบอยด์เกียร์
สมรรถนะ	7,700 กก.
ระบบเบรก	ระบบไฮดรอลิกประกอบด้วยก้านเบรกแบบตัวนำคู่กระทำทุกล้อ ลมดับไฮดรอลิก 2 วงจรอิสระ
แบบ	การควบคุม
เบรกมือ	กลไกบังคับตัวเบรก กระจายที่เพลากลาง
แบบ	
เบรกเสริม	เบรกไฮดรอลิกทำงานด้วยลมดัน ควบคุมด้วยไฟฟ้า
แบบ	
ระบบบังคับล้อ	ลูกปืนหมุนเวียน มีไฮดรอลิกช่วยผ่อนแรง
แบบ	
อัตราทด	16.4
ระบบกันสะเทือน	
หน้า	แท่นและโซ่ค้ำ
หลัง	แท่นหลักและแท่นช่วย
ล้อและยาง	
กระทะล้อ	16 x 6.00GS นอตล้อ 6 ตัว สำหรับ FC9JE1A 17.5 x 6.75 นอตล้อ 6 ตัว สำหรับ FC9JJ1A 8.25-16-14 ชั้น สำหรับ FC9JE1A 9.5R17.5 ชั้น สำหรับ FC9JJ1A
ขนาดยาง	
ถังน้ำมันเชื้อเพลิง	100 ลิตร
ปริมาณ	
คานแชสซี	
แบบ	เหล็กรูปตัว "I"
ห้องโดยสาร	
แบบ	เหล็กขึ้นรูปเชื่อมประสาน ใช้กระจกนิรภัย 2 ชั้น แบบ "Laminated"
อุปกรณ์ไฟฟ้า	
แบตเตอรี่	ขนาด 12 โวลต์ จำนวน 2 ลูก 120 แอมแปร์-ชั่วโมง เมื่ออัตราประจุ 20 ชั่วโมง
เครื่องกำเนิดไฟฟ้า	24 โวลต์ 60 แอมแปร์
เครื่องปรับอากาศ	ดีเซล (ติดตั้งมาตรฐานจากโรงงาน)
อุปกรณ์ความปลอดภัย	ถุงลมนิรภัยที่พวงมาลัย สปอยเลอร์หลังคา, เกียร์พวง (PTO)
อุปกรณ์เพื่อเลือก	ระบบป้องกันล้อล็อก ABS พร้อมระบบปรับตั้งระยะพวงมาลัย แบบอัตโนมัติ (FC9JJ1A)

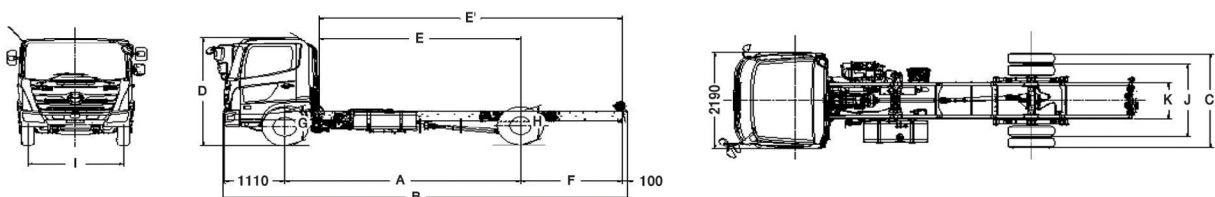
รายการ		FC9JE1A-ABAHF	FC9JJ1A-ABAHF
น้ำหนักบรรทุกน้ำหนักบรรทุก (GVW)	กก.	9,900	10,500
น้ำหนักแชสซี	หน้า	2,100	2,150
	หลัง	900	1,100
	รวม	3,000	3,250
รัศมีวงเลี้ยวแคบสุด	ที่ยางรถ	5,500	6,800
	ที่ส่วนนอกสุดของหัวเก๋ง	6,300	7,600
ระยะต่ำสุดของรถ (วัดที่เพลาลัง)	มม.	215	
จำนวนที่นั่ง		3	

**ขนาดและสัดส่วน**

หน่วย : มม.

รุ่น	A	B	C	D	E	E'	F	G	H	I	J	K
FC9JE1A-ABAHF	3,420	6,160	2,170	2,490	2,795	4,285	1,490	800	890	1,810	1,660	820
FC9JJ1A-ABAHF	4,350	7,510	2,170	2,490	3,725	5,635	1,910	800	890	1,810	1,660	820

A - ช่วงล้อ B - ความยาวทั้งหมด C - ความกว้างของล้อหลัง D - ความสูงทั้งหมด E - ระยะหลังถึงจุดกึ่งกลางล้อหลัง E' - ระยะหลังถึงปลายแชสซี  
F - ระยะยื่นท้าย G - ความสูงของแชสซีที่เพลาลัง H - ความสูงของแชสซีที่เพลาลัง I - ระยะระหว่างกึ่งกลางล้อหน้า J - ระยะระหว่างกึ่งกลางล้อหลัง K - ความกว้างแชสซี



หมายเหตุ : ภาพและรายละเอียดที่แสดงข้างบนนี้ อาจมีอุปกรณ์พิเศษที่ติดตั้งเพิ่มเติมด้วยก็ได้ บริษัทฯ ขอไว้สิทธิในการเปลี่ยนแปลงรายละเอียดใดๆ โดยมีจุดมุ่งหมายให้ทราบล่วงหน้า การเปลี่ยนแปลงซึ่งต้องการวิเคราะห์และวิจัยจากโรงงานมาเป็นปกติแล้ว เพื่อเพิ่มสมรรถนะของรถให้ดีขึ้น

รุ่น	เกียร์ธรรมดา		เกียร์อัตโนมัติ
	FC9JE1A-BBAHF FC9JE1A-BBAHF (Mixer)	FC9JJ1A-BBAHF FC9JL1A-BBAHF	FC9JJ1A-BXAHF FC9JL1A-BXAHF
ความเร็วสูงสุด (กม./ชม.)	95 / 121	128	141
ความสามารถขึ้นทางชัน % (องศา)	48.9 (26.0) / 36.5 (20.0)	32 (17.7)	14.3 (8.1)
รุ่นเกียร์	LX06		ALLISON 2200
อัตราทดเกียร์	เกียร์ 1	8.190	3.102
	เกียร์ 2	5.072	1.811
	เกียร์ 3	2.981	1.406
	เกียร์ 4	1.848	1.000
	เกียร์ 5	1.343	0.712
	เกียร์ 6	1.000	-
เกียร์ถอยหลัง	7.619	4.492	
อัตราทดเฟืองท้าย	4.625 / 3.636	3.636	4.625

**เครื่องยนต์**

รุ่น	ฮีโน่ J05E-VC
แรงม้าสูงสุด (EEC Net)	129 กิโลวัตต์ (175 แรงม้า) เมื่อเครื่องยนต์ทวน 2,500 รอบ/นาที
แรงบิดสูงสุด (EEC Net)	500 นิวตันเมตร (51 กิโลกรัมเมตร) เมื่อเครื่องยนต์ทวน 1,500 รอบ/นาที
แบบ	เครื่องดีเซล เทอร์โบอินเตอร์คูลเลอร์ 4 จังหวะ 4 สูบ เรียงตั้งแนวตรง โอเวอร์เฮดแคมชาฟท์ ระบายความร้อนด้วยน้ำ
ระบบการจ่ายเชื้อเพลิง	คอมมอนเรล ควบคุมด้วยคอมพิวเตอร์
เส้นผ่าศูนย์กลางกระบอกสูบ x ระยะชัก	112 x 130 มม.
ความจุกระบอกสูบ	5,123 ซีซี
อัตราส่วนกำลังอัด	18.0 : 1
มาตรฐานไอเสีย	ยูโร 3

**คลัตช์**

แบบ	แห้งแผ่นเดี่ยว ควบคุมด้วยระบบไฮดรอลิก มีลมดันช่วย (ระบบเกียร์ธรรมดา)
-----	---

**เกียร์**

เกียร์ธรรมดา	6 จังหวะเดินหน้า โดริทิดรฟ์
เกียร์อัตโนมัติ	เกียร์ 2-6 แบบซินโครเมช 5 จังหวะเดินหน้า โอเวอร์ไดรฟ์

**เพลาน้ำ**

แบบ	แกนเหล็กรูปตัว "I" โค้ง
สมรรถนะ	3,800 กก.
เพลาลัง	
แบบ	ลอยตัวทั้งหมด เพื่องกดด้วย โอปอยด์เกียร์
สมรรถนะ	7,700 กก.
ระบบเบรก	
แบบ	ระบบไฮดรอลิกประกอบด้วยกับเบรกแบบตัวนำทุกระทำทุกล้อ
การควบคุม	สมมติไฮดรอลิก 2 วงจรอิสระ
เบรกมือ	
แบบ	กลไกเบงตัวเบรก กระทำที่เพลากลาง
เบรกเสริม	
แบบ	เบรกไอเสียทำงานด้วยลมดัน ควบคุมด้วยไฟฟ้า
ระบบบังคับเลี้ยว	
แบบ	ลูกปืนหมุนเวียน มีไฮดรอลิกช่วยผ่อนแรง
อัตราทด	16.4
ระบบกันสะเทือน	
หน้า	แท่นและโซ่ค็อกซ์
หลัง	แท่นหลักและแท่นช่วย
ล้อและยาง	
กระทะล้อ	16 x 6.00GS นอตล้อ 6 ตัว สำหรับ FC9JE1A 17.5 x 6.75 นอตล้อ 6 ตัว สำหรับ FC9JJ1A, FC9JL1A 8.25-16-14 ชั้น สำหรับ FC9JE1A 9.5R17.5 ชั้น สำหรับ FC9JJ1A, FC9JL1A
ขนาดยาง	
ถังน้ำมันเชื้อเพลิง	
ปริมาณ	100 ลิตร (FC9JE1A, FC9JJ1A) 200 ลิตร (FC9JL1A)
แกนแอสซี	
แบบ	เหล็กขึ้นขันชนิด "J"
ห้องโดยสาร	
แบบ	เหล็กขึ้นรูปเชื่อมประสาน ไซโครนิกซ์ 2 ชั้น แบบ "Laminated"
อุปกรณ์ไฟฟ้า	
แบตเตอรี่	ขนาด 12 โวลต์ จำนวน 2 ลูก 120 แอมแปร์-ชั่วโมง เมื่ออัตราประจุ 20 ชั่วโมง 24 โวลต์ 60 แอมแปร์ เติมน้ำ (ติดตั้งมาตรฐานจากโรงงาน) ทุกสมรรถนะที่พวงมาลัย ปลายวีล PTO (สำหรับรุ่น FC9JE1A-BBAHF : Mixer) สปอยเลอร์คังคา, เกียร์พลาท (PTO) ระบบป้องกันล้อล็อก ABS พร้อมระบบปรับตั้งระยะพาดเบรค แบบอัตโนมัติ (FC9JJ1A, FC9JL1A)

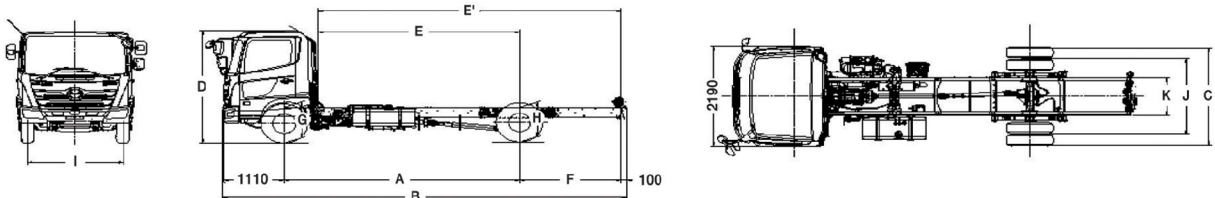
รายการ	FC9JE1A-BBAHF	FC9JE1A-BBAHF (Mixer)	FC9JJ1A-BBAHF	FC9JL1A-BBAHF	FC9JJ1A-BXAHF	FC9JL1A-BXAHF	
น้ำหนักกรวมน้ำหนักบรรทุก (GVW)	กก. 9,900	9,900	10,500	10,500	10,500	10,500	
น้ำหนักแอสซี	หน้า	กก. 2,100	2,110	2,150	2,150	2,150	2,200
	หลัง	กก. 900	900	1,100	1,250	1,150	1,250
	รวม	กก. 3,000	3,010	3,250	3,400	3,300	3,450
รัศมีวงเลี้ยวแคบสุด	ที่ยางรถ	มม. 5,500	5,500	6,800	7,700	6,800	7,700
	ที่ส่วนนอกสุดของหัวเก๋ง	มม. 6,300	6,300	7,600	8,500	7,600	8,500
ระยะต่ำสุดของรถ (วัดที่เพลาลัง)	มม.	215					
จำนวนที่นั่ง		3					

**ขนาดและสัดส่วน**

หน่วย : มม.

รุ่น	A	B	C	D	E	E'	F	G	H	I	J	K
FC9JE1A-BBAHF	3,420	6,160	2,170	2,490	2,795	4,285	1,490	800	890	1,810	1,660	820
FC9JJ1A-BBAHF	4,350	7,510	2,170	2,490	3,725	5,635	1,910	800	890	1,810	1,660	820
FC9JL1A-BBAHF	4,990	8,500	2,170	2,490	4,365	6,625	2,260	800	890	1,810	1,660	820
FC9JJ1A-BXAHF	4,350	7,510	2,170	2,490	3,725	5,635	1,910	800	890	1,810	1,660	820
FC9JL1A-BXAHF	4,990	8,500	2,170	2,490	4,365	6,625	2,260	800	890	1,810	1,660	820

A - ช่วงล้อ B - ความยาวทั้งหมด C - ความกว้างของล้อหลัง D - ความสูงทั้งหมด E - ระยะหลังถึงจุดที่กลางล้อหน้า E' - ระยะหลังถึงปลายแอสซี  
F - ระยะยื่นท้าย G - ความสูงของพรมที่เพลาน้ำ H - ความสูงของพรมที่เพลาลัง I - ระยะช่วงที่กลางล้อหน้า J - ระยะช่วงที่กลางล้อหลัง K - ความกว้างแอสซี



ประสิทธิภาพและอัตราทดเกียร์		เกียร์ธรรมดา		เกียร์อัตโนมัติ
รุ่น		FC9JE1A-CBAHF	FC9JJ1A-CBAHF FC9JL1A-CBAHF	FC9JJ1A-CXAHF FC9JL1A-CXAHF
ความเร็วสูงสุด (กม./ชม.)		89	126	132
ความสามารถขึ้นทางชัน % (องศา)		63.6 (32.4)	39.9 (21.7)	18.6 (10.5)
รุ่นเกียร์		LX06		ALLISON 2200
อัตราทดเกียร์	เกียร์ 1	7.818	6.098	3.102
	เกียร์ 2	4.957	3.858	1.811
	เกียร์ 3	2.992	2.340	1.406
	เกียร์ 4	1.866	1.422	1.000
	เกียร์ 5	1.312	1.000	0.712
	เกียร์ 6	1.000	0.744	-
	เกียร์ถอยหลัง	7.445	5.672	4.492
อัตราทดเฟืองท้าย		4.625		4.625

**เครื่องยนต์**  
**รุ่น**  
**แรงม้าสูงสุด (EEC Net)**  
**แรงบิดสูงสุด (EEC Net)**  
**แบบ**  
**ระบบการจ่ายเชื้อเพลิง**  
**เส้นผ่าศูนย์กลางกระบอกสูบ x ระยะชัก**  
**ความจุกระบอกสูบ**  
**อัตราส่วนกำลังอัด**  
**มาตรฐานไอเสีย**  
**คลัตช์**  
**แบบ**  
**เกียร์**  
**เกียร์ธรรมดา**  
**เกียร์อัตโนมัติ**

**ฮีโน่ J05E-UT**  
 154 กิโลวัตต์ (210 แรงม้า)  
 เมื่อเครื่องยนต์ทบทวน 2,500 รอบ/นาที  
 637 นิวตันเมตร (65 กิโลกรัมเมตร)  
 เมื่อเครื่องยนต์ทบทวน 1,500 รอบ/นาที  
 เครื่องดีเซล เทอร์โบอินเตอร์คูลเลอร์ 4 จังหวะ  
 4 สูบ เรียงตั้งแนวตรง โอเวอร์สแควมซาฟตี้  
 ระบายความร้อนด้วยน้ำ  
 คอมมอนเรล ควบคุมด้วยคอมพิวเตอร์  
 112 x 130 มม.  
 5,123 ซีซี  
 17.0 : 1  
 ยูโร 3

แท่งเพนเดี่ยว ควบคุมด้วยระบบไฮดรอลิก  
 มีลมดันช่วย (ระบบเกียร์ธรรมดา)

6 จังหวะเดินหน้า เกียร์ 2-6 แบบซินโครเมท  
 (FC9JE1A - ไคโรโคโรเมท, FC9JJ1A,  
 FC9JL1A - โอเวอร์โคโรเมท)  
 5 จังหวะเดินหน้า โอเวอร์โคโรเมท

**เพลาน้ำ**  
**แบบ**  
**สมรรถนะ**  
**เพลาลัง**  
**แบบ**  
**สมรรถนะ**  
**ระบบเบรก**  
**แบบ**  
**การควบคุม**  
**เบรกมือ**  
**แบบ**  
**เบรกเสริม**  
**แบบ**  
**ระบบบังคับเลี้ยว**  
**แบบ**  
**อัตราทด**  
**ระบบกันสะเทือน**  
**หน้า**  
**หลัง**  
**ล้อและยาง**  
**กระทะล้อ**  
**ขนาดยาง**  
**ถังน้ำมันเชื้อเพลิง**  
**ปริมาณ**  
**คานาเชลล์**  
**แบบ**  
**ห้องโดยสาร**  
**แบบ**  
**อุปกรณ์ไฟฟ้า**  
**แบตเตอรี่**  
**เครื่องกำเนิดไฟฟ้า**  
**เครื่องปรับอากาศ**  
**อุปกรณ์ความปลอดภัย**  
**ความสะดวกสบาย**  
**อุปกรณ์เพื่อเลือก**

คานาเหลี่ยมรูปตัว "I" โค้ง  
 3,800 กก.

ลอยตัวทั้งหมด เพื่องทดเดี่ยว โอปอยด์เกียร์  
 7,700 กก.

ระบบไฮดรอลิกประกอบด้วยกันเบรกแบบตัวนำผู้กระทำทุกล้อ  
 สมมติไฮดรอลิก 2 วงจรอิสระ

กลไกเบงตัวเบรก กระทำที่เพลากลาง

เบรกไอเสียทำงานด้วยลมดัน ควบคุมด้วยไฟฟ้า

ลูกปืนหมุนเวียน มีไฮดรอลิกช่วยผ่อนแรง  
 16.4

แท่นและโซ่คอป  
 แท่นหลักและแท่นช่วย

16 x 6.00GS นอตล้อ 6 ตัว สำหรับ FC9JE1A  
 17.5 x 6.75 นอตล้อ 6 ตัว สำหรับ FC9JJ1A, FC9JL1A  
 8.25-16-14 ขึ้น สำหรับ FC9JE1A  
 9.5R17.5 ขึ้น สำหรับ FC9JJ1A, FC9JL1A

200 ลิตร

เหล็กขึ้นรูปขึ้นบันได "J"

เหล็กขึ้นรูปเชื่อมประสาน ไชร์จากนิรภัย 2 ชั้น แบบ "Laminated"

ขนาด 12 โวลต์ จำนวน 2 ลูก 120 แอมแปร์-ชั่วโมง  
 เมื่ออัตราประจุ 20 ชั่วโมง  
 24 โวลต์ 60 แอมแปร์  
 เต็มไซ้ (ติดตั้งมาตรฐานจากโรงงาน)  
 กุญแจนิรภัยที่พวงมาลัย  
 เบาะถล่มด้านคนขับ (FC9JJ1A, FC9JL1A)  
 สบองเจลหลังคา, เกียร์พลาท (PTO)  
 ระบบป้องกันล้อล็อก ABS พร้อมระบบปรับตั้งระยะพลาท  
 แบบอัตโนมัติ (FC9JJ1A, FC9JL1A)

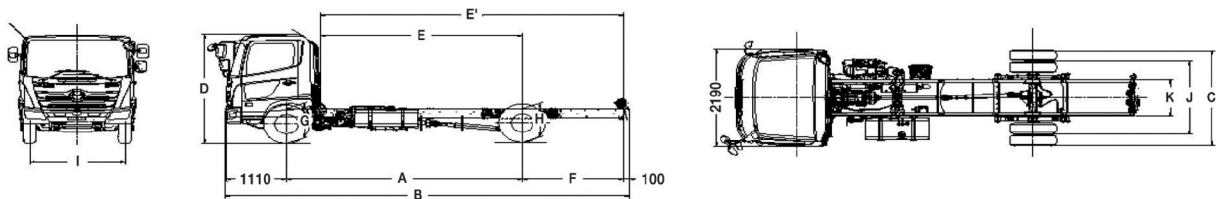
รายการ		FC9JE1A-CBAHF	FC9JJ1A-CBAHF	FC9JL1A-CBAHF	FC9JJ1A-CXAHF	FC9JL1A-CXAHF
น้ำหนักบรรทุกน้ำหนักบรรทุก (GVW)		กก. 9,900	10,500		10,500	
น้ำหนักแชลล์	หน้า	กก. 2,100	2,150	2,150	2,150	2,200
	หลัง	กก. 900	1,100	1,250	1,150	1,250
	รวม	กก. 3,000	3,250	3,400	3,300	3,450
รัศมีวงเลี้ยวแคบสุด	ที่ยางรถ	มม. 5,500	6,800	7,700	6,800	7,700
	ที่ส่วนนอกสุดของหัวเก๋ง	มม. 6,300	7,600	8,500	7,600	8,500
ระยะต่ำสุดของรถ (วัดที่เพลาลัง)		มม. 215				
จำนวนที่นั่ง		3				

**ขนาดและสัดส่วน**

หน่วย : มม.

รุ่น	A	B	C	D	E	E'	F	G	H	I	J	K
FC9JE1A-CBAHF	3,420	6,160	2,170	2,490	2,795	4,285	1,490	800	890	1,810	1,660	820
FC9JJ1A-CBAHF	4,350	7,510	2,170	2,490	3,725	5,635	1,910	800	890	1,810	1,660	820
FC9JL1A-CBAHF	4,990	8,500	2,170	2,490	4,365	6,625	2,260	800	890	1,810	1,660	820
FC9JJ1A-CXAHF	4,350	7,510	2,170	2,490	3,725	5,635	1,910	800	890	1,810	1,660	820
FC9JL1A-CXAHF	4,990	8,500	2,170	2,490	4,365	6,625	2,260	800	890	1,810	1,660	820

A - ช่วงล้อ B - ความยาวทั้งหมด C - ความกว้างยกที่ล้อหลัง D - ความสูงทั้งหมด E - ระยะลึงถึงถึงจุดตั้งกลางล้อหลัง E' - ระยะลึงถึงถึงปลายแชลล์  
 F - ระยะยื่นท้าย G - ความสูงของเฟรมที่เพลาน้ำ H - ความสูงของเฟรมที่แชลล์ I - ระยะระหว่างถึงกลางล้อหน้า J - ระยะระหว่างถึงกลางล้อหลัง K - ความกว้างแชลล์



หมายเหตุ : ภาพและรายละเอียดที่แสดงข้างบนนี้ อาจมีอุปกรณ์พิเศษที่ติดตั้งเพิ่มเติมด้วยก็ได้ บริษัทฯ ขอแจ้งว่ารถบรรทุกในรูปนี้แสดงรายละเอียดต่างๆ โดยไม่ต้องแจ้งให้ทราบล่วงหน้า การเปลี่ยนแปลงซึ่งได้จากการวิเคราะห์แล้วจะจากโรงงานมาเป็นของดัดแปลง เมื่อเพิ่มสมรรถนะของรถให้เกื้อใช้



บริษัท ฮีโน่มอเตอร์สเซลส์ (ประเทศไทย) จำกัด  
 Tel. 0-2900-5000 Fax : 0-2900-5288 Hotline : 0-2305-4442  
 E-mail : info@hinothailand.com http://www.hinothailand.com



Hino Thailand Fan Club @hinothailand hinothailandfanclub www.hinothailand.com



อุปกรณ์และบริการเสริม  
 เพื่อเลือก (Option)



ตัวแทนจำหน่ายใกล้บ้านท่านคือ

เรียกบริการและขอข้อมูลเพิ่มเติมได้จากตัวแทนจำหน่ายฮีโน่ทั่วประเทศ

เอกสารเลขที่ BC-NEWFC 0819