

 HINO.th

HINO
500 GY
GY2PS1A

HINO 500 VICTOR NEO



- เทียร์ M009 ที่สุดของความแรง และประหยัด
- ระบบยกหัวท่้งด้วยไฟฟ้า เพิ่มความสะดวกและปลอดภัย
- ระบบรองรับหัวท่้งแบบลอยตัว ลดการสั่นสะเทือนในห้องโดยสาร
- ระบบเบรกแบบลมล้วน พร้อมปรับตั้งเบรคอัตโนมัติ

EURO 3
B7 B10 B20

ประสิทธิภาพและอัตราทดเกียร์

รุ่น		GY2PS1A-XHT	
ความเร็วสูงสุด (กม./ชม.)		112	125
ความสามารรถขึ้นทางชัน % (องศา)		54.4 (28.6)	47.5 (25.4)
รุ่นเกียร์		M009 OD	
อัตราทดเกียร์	เกียร์ 1	10.178	
	เกียร์ 2	6.986	
	เกียร์ 3	5.063	
	เกียร์ 4	3.636	
	เกียร์ 5	2.633	
	เกียร์ 6	1.921	
	เกียร์ 7	1.392	
	เกียร์ 8	1.000	
	เกียร์ถอย	0.724	
อัตราทดเฟืองท้าย		5.428	4.875

เครื่องยนต์

รุ่น ฮีโน่ P11C-VU
แรงม้าสูงสุด (EEC Net) 280 กิโลวัตต์ (380 แรงม้า)
แรงบิดสูงสุด (EEC Net) 280 นิวตันเมตร (2,100 รอบ/นาที)
แบบ 1,422 นิวตันเมตร (145 กิโลกรัมเมตร)
ระบบการจ่ายเชื้อเพลิง เมื่อเครื่องยนต์หมุน 1,500 รอบ/นาที
เส้นผ่านศูนย์กลางกระบอกสูบ x ระยะชัก เครื่องยนต์ดีเซล เทอร์โบอินเตอร์คูลเลอร์
ความจุกระบอกสูบ 4 จังหวะ 6 สูบ เรียงตั้งแนวตรง
อัตราส่วนกำลังอัด โอเวอร์เฮดวาล์ว ระบายความร้อนด้วยน้ำ
มาตรฐานไอเสีย คอมมอนเรล ควบคุมด้วยคอมพิวเตอร์
 122 x 150 มม.
 10,520 ซีซี
 16.0 : 1
 ยูโร 3

คลัตช์

เกียร์

เพลาน้ำ

แบบ เก้าแปดเพลาเดี่ยว ควบคุมด้วยระบบไฮดรอลิก
สมรรถนะ มีลมต้นช่วย
 9 จังหวะคืนหน้าโอเวอร์ไคร์ม
 เกียร์รอกพิเศษ-8 แบบซินโครเมท
 กานเหล็กรูปตัว "I" โค้ง
 13,000 กก.

เพลาลัง

แบบ ลอยตัวทั้งหมด เฟืองทดเดี่ยว ไฮปอยด์เกียร์
สมรรถนะ 21,000 กก.
ระบบเบรก
แบบ ลูกเบี้ยว (S-Cam) กระทำทั้งพีก้าและพีกตาม
การควบคุม สมคตินส่วน 2 วงจรอิสระ พร้อมระบบปรับตั้งระยะผ้าเบรกอัตโนมัติ
เบรกมือ
แบบ สปริงเบรกกระทำที่เพลาน้ำคู่หลังและเพลาลังคู่หน้า
เบรกเสริม
แบบ เบรกไฮดรอลิกทำงานด้วยลมคติน ควบคุมด้วยไฟฟ้
ระบบบังคับเลี้ยว
แบบ ลูกปืนหมุนเวียน มีไฮดรอลิกช่วยพ่อนแรง
อัตราทด 20.2
ระบบกันสะเทือน
หน้า แหนบและโซ่คอปป์
หลัง แหนบและเขนรับแรงบิด
ล้อและยาง
กระทะล้อ 22.5 x 7.50 นอตล้อ 10 ตัว
ขนาดยาง 11R22.5-16PR
ถังน้ำมันเชื้อเพลิง 370 ลิตร
คัสซี เหล็กชุบสังกะสี "I"
ห้องโดยสาร
แบบ เหล็กขึ้นรูปเชื่อมประสาน
อุปกรณ์ไฟฟ้า
แบตเตอรี่ ขนาด 12 โวลต์ จำนวน 2 ลูก
 120 แอมแปร์-ชั่วโมง เมื่ออัตราประจุ 20 ชั่วโมง
เครื่องกำเนิดไฟฟ้า 24 โวลต์ 60 แอมแปร์
เครื่องปรับอากาศ ดีไซน์ (ติดตั้งมาตรฐานจากโรงงาน)
อุปกรณ์ความปลอดภัย ถุงลมนิรภัยที่พวงมาลัย, ไฟหน้าปรับได้ 5 ระดับ
ความสะดวกสบาย กระจากไฟฟ้า, เซ็นทรัลล็อก
อุปกรณ์เพื่อเลือก สปอยเลอร์หลังคา, ระบบป้องกันล้อล็อก (ABS), เกียร์พาท (PTO)

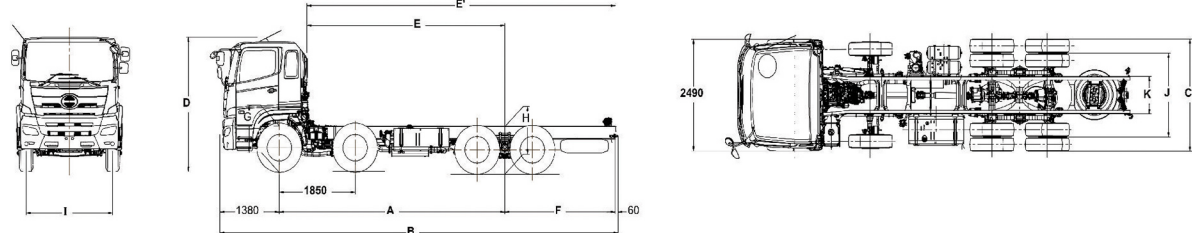
รายการ			GY2PS1A-XHT	
น้ำหนักบรรทุกน้ำหนักบรรทุก (GVW)	กก.		30,000	
น้ำหนักตัวรถ	หน้า	กก.	5,500	
	หลัง	กก.	3,300	
	รวม	กก.	8,800	
รัศมีวงล้อมล้อแคบสุด	กึ่งยางรถ	มม.	10,100	
ระยะต่ำสุดของรถ	ที่เพลาก้าย	มม.	250	
จำนวนที่นั่ง			3	

ขนาดและสัดส่วน

หน่วย : มม.

รุ่น	A	B	C	D	E	E'	F	G	H	I	J	K
GY2PS1A-XHT	5,505	9,645	2,460	2,900	4,760	7,460	2,700	1,025	1,070	2,055	1,860	840

A - ช่วงล้อ B - ความยาวทั้งหมด C - ความกว้างล้อหลัง D - ความสูงทั้งหมด E - ระยะหลังถึงจุดกึ่งกลางล้อหลัง E' - ระยะหลังถึงปลายคัสซี
 F - ระยะยื่นท้าย G - ความสูงของเพนทึ่เพลาน้ำ H - ความสูงของเพนทึ่เพลาลัง I - ระยะระหว่างกึ่งกลางล้อหน้า J - ระยะระหว่างกึ่งกลางล้อหลัง K - ความกว้างคัสซี



หมายเหตุ : ภาพและรายละเอียดที่แสดงในเอกสารนี้ อาจมีอุปกรณ์เพิ่มเติมที่ติดตั้งเพิ่มเพื่อการโฆษณาและประชาสัมพันธ์ ทางบริษัทฯ ขอไว้ซึ่งสิทธิในการเปลี่ยนแปลงรายละเอียดใดๆ โดยไม่ต้องแจ้งให้ทราบล่วงหน้า



บริษัท ฮีโน่มอเตอร์สแอส (ประเทศไทย) จำกัด
 Tel: 0-2900-5000 Fax : 0-2900-5288 Hotline : 0-2305-4442
 E-mail : info@hinothailand.com http://www.hinothailand.com



อุปกรณ์และบริการเสริม
 เพื่อเลือก (Option)
 Hino Thailand Fan Club
 Hino Thailand Official Channel



ตัวแทนจำหน่ายใกล้บ้านท่านคือ

เรียกพบบริการและอะไหล่ที่นับใจได้ จากตัวแทนจำหน่ายฮีโน่ทั่วประเทศ